



COLLECTIONS PRIVÉES
GARNIER-THIEBAUT
FRANCE



GARNIER-THIEBAUT

FRANCE

Ambassadrice du savoir-vivre français auprès des plus grands noms de la restauration et de l'hôtellerie, l'entreprise Garnier-Thiebaut tisse depuis 1833 au cœur des Vosges les plus beaux damassés de coton pour prendre part à vos petits moments de bonheur et à vos grands moments d'exception...

Paul de Montclos, Président de Garnier-Thiebaut

A handwritten signature in black ink, appearing to read 'Paul de Montclos', written in a cursive style with a long horizontal flourish underneath.



BRACH

BRACH, cet être intelligent, cultivé et romantique, est un vrai Parisien. À la personnalité bien trempée, extravagant, rigoureux, aux origines Bauhaus, Dada et surréaliste, il véhicule les valeurs de partage et d'équilibre. Ancien centre de tri postal des années 70, cet hôtel situé à l'angle de la rue de la Pompe est le chef d'œuvre du roi du design Philippe Starck. BRACH est un style de vie à Paris.

Des couleurs chaudes, des matières naturelles et brutes. Partout, des mystères poétiques, des objets insolites et une sélection de linge de lit 300 fils personnalisée qui créent une atmosphère chaleureuse.



Un décor totalement pensé, des terrasses arborées, des bains norvégiens, un souci particulier du détail allant jusqu'au linge de bain.

Serviettes et peignoirs, estampillés du symbole du lieu.



À l'instar des jardins suspendus de Babylone, considérés comme l'une des Sept Merveilles du monde antique, des abbayes provençales et le design des villas californiennes, Lily of the Valley conçu par Philippe Starck offre une merveille architecturale vivant en harmonie avec la nature.

Cet hôtel, vue panoramique sur la Méditerranée et les collines du domaine du Cap Lardier, est synonyme de luxe simple, chaleureux, débordant de générosité et aux inspirations hétéroclites.

Se sentir chez soi, tel est le credo, des chambres spacieuses, aux moelleux des matelas et au confort du linge de lit 100% coton peigné. Petite touche délicate et maîtrisée de l'initiale du "guest" encadrée de son bourdon décor blanc.



Lilly of the Valley s'attache à créer des expériences sur-mesure, avec des petits détails attentionnés qui parsèment chaque séjour : linge de table 100% lin avec du jour échelle de couleur ainsi que des bavoirs brodés "la Brigantine".



Coquillages et crustacés, sur la plage ensoleillée ... Foutas tissées Lilly of the Valley et draps de plage acidulés.



Descente de lit personnalisée, broderie "bonne nuit".

la réserve

HOTEL, SPA AND VILLAS

GENÈVE

Au cœur d'un environnement préservé et enchanteur qu'est le Lac Léman, La Réserve Genève est le premier établissement de la collection d'hôtels « La Réserve » de Michel Reybier.

Dès l'entrée de l'hôtel, la patte du célèbre architecte d'intérieur et décorateur français Jacques Garcia est évidente. La Réserve Genève a été décorée dans l'esprit d'un lodge africain opulent et confortable. L'ambiance invite au voyage, à la reconnexion à la nature et à soi-même.



Les chambres sont chaleureuses
et déclinent la thématique du
voyage.



Élégance, cuirs, couleurs, cadres exotiques, linge de lit en satin de coton peigné 500 fils VALLAURIS, fauteuil d'explorateur en velours, taies d'oreiller finition bourdon décor avec une broderie éléphant, tout rappelle l'ambiance des expéditions d'autrefois, aux confins de l'Inde ou de l'Afrique.

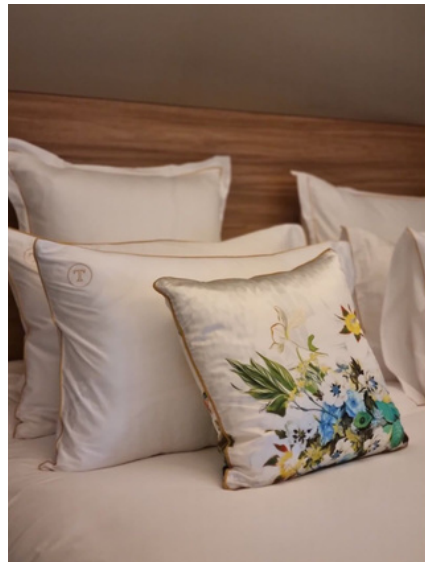
On est immédiatement séduit par la chaleur du lieu, tout le linge de bain est en Air Soft® : serviette de bain 600g/m² et peignoirs personnalisés.



Collection enfant La Réserve : cape bébé, bavoirs et peignoirs à capuche.


LES
TRÉSORIÈRES
TOURS

L'hôtel Les Trésorières est en plein cœur des Halles de Tours, le cœur gastronomique de la ville, où se mêlent modernité, traditions et histoire. L'édifice, en grande partie réhabilité, a tout de même conservé des éléments forts et anciens de son architecture tourangelle. La collection privée qui accompagne cet établissement se devait de rimer avec intimité, élégance, charme et caractère.



Les chambres invitent au voyage aux bords de la Loire, ce fleuve royal qui mène aux châteaux les plus beaux. Le linge de lit NICE et ses taies prestigieuses en volant piqué et passepoil doré ont été spécialement choisis pour adhérer aux symboles de la royauté. On notera le sceau des trésorières brodé sur le coin des taies.



Luxeux mais pas ostentatoire, les détails sont fins et réfléchis. Pour accompagner le linge de bain, un liseré or a été tissé sur la serviette ROYALE et sur les peignoirs en velours.

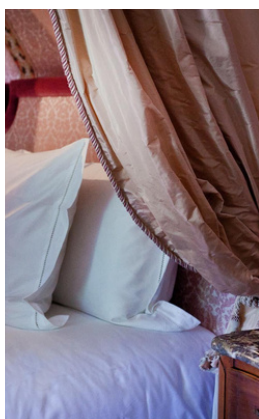




Près d'Amboise, dans l'une des plus belles communes de France, le Château Louise de La Vallière offre une promesse sensorielle et un séjour hors du temps. Ce château du XVIème siècle logeait les premières villégiatures de la jeune Louise, future Duchesse de La Vallière et grand amour du Roi-Soleil. L'intérieur est signé Jacques Garcia, grand maître décorateur, qui exprime ici l'élégance et la sensualité de ces établissements chargés d'histoire où le luxe enivre les visiteurs.



En toute intimité, les peignoirs nid d'abeille avec broderie sont une véritable ode au bien-être.



Chambres au décor raffiné, l'expression et la grandeur du Style Empire : tissus de soie aux couleurs pastel, parquet point de Hongrie, œuvres d'art du début du XIXème siècle, linge de lit VALLAURIS, taies confectionnées d'un galon jour venise et d'une descente de lit unique.



Fouta tissée,
beige à pompons.



CHÂTEAU
L'HOSPITALET



La Nature, comme écrin de l'Art de Vivre. Depuis l'antiquité, l'Hospitalet est un lieu d'accueil où se mêlent élégance et raffinement. Tradition cultivée et embellie pour être aujourd'hui un Wine Resort entièrement dédié à l'art de vivre, à la découverte des vins et d'un terroir. C'est pourquoi, l'expérience client a été au cœur de la création de la collection privée, chaque détail a été pensé, autour du haut de gamme et du confort.

Intégralement rénové et décoré de façon contemporaine, l'hôtel, avec ses murs de pierres au charme authentique, est le lieu rêvé pour un séjour autour de l'œnotourisme.



Au milieu de vignes et de garrigues protégées, en plein cœur du site naturel du Massif de la Clape, le restaurant gastronomique l'Art de Vivre est équipé de linge de table YOLA.



De belles salles de bains au sol de travertin, draps de bain, foutas beiges uniques pour la piscine et peignoirs sont à disposition pour s'enivrer de bien-être et retrouver l'essentiel.



Un esprit lumineux et raffiné règne dans la chambre, collection NICE 100% coton bourdon beige et volant piqué.



LE BRISTOL

PARIS

Depuis 1925, Le Bristol Paris est une belle et grande maison où l'on se sent bien. Le Bristol possède un charme hors du commun, ce palace mythique est l'alliance parfaite entre chaleur et grand professionnalisme. Chaque chambre au Bristol Paris est unique dans sa décoration et ses couleurs, l'une d'entre elles permet même de dîner en tête à tête avec Chagall.



Très chic, très français, tout comme la collection privée de linge de bain Le Bristol Paris, avec ses peignoirs Air Soft® belle finition brodée. Serviette et drap de bain assortis d'un linge écaille et d'un tapis de nuit piqué de coton et coins capuchons.



Son restaurant, l'Epicure, bastion de la gastronomie française, sublime les saveurs. Du linge de table 100% pur lin avec un jour échelle et de grands coins capuchons.



Côté jardin, set de table
 finition jour échelle.



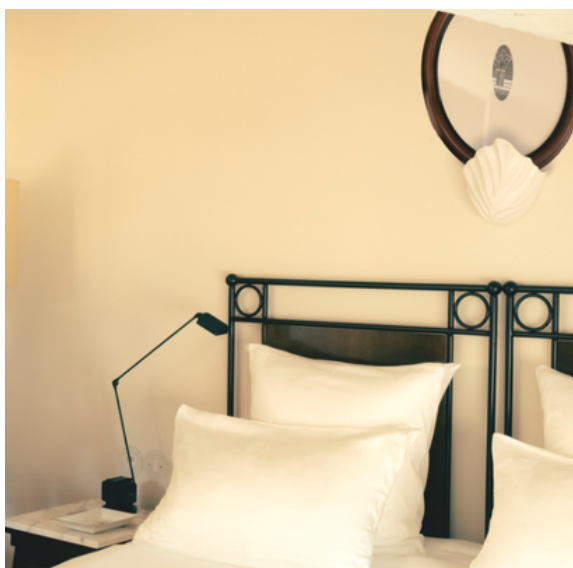
Ancien petit caboulot, l'Hôtel La Ponche est devenu dans les années 50 le « petit paradis » de Saint-Tropez. C'est ici qu'est né l'art de vivre de la Riviera, une touche de simplicité brute et de créativité lumineuse. Cette source d'inspiration a donné naissance à la collection privée de linge, co-construite par La Ponche, le cabinet de direction artistique Pierre Alexis Guinet et Garnier-Thiebaut.



Des serviettes finition jour échelle imaginées pour perpétuer l'esprit de fête et de légèreté propre à la Ponche. Le tout pour accompagner une cuisine brute et inventive inspirée du Midi.



Un cadre envoûtant où peignoirs, foutas et serviettes personnalisés 100% coton se confondent avec le soleil.



Les chambres, rénovées par Fabrizio Casiraghi, ont conservé leur sobriété et leur charme fou. À l'image de ces 21 chambres, le linge de lit en satin de coton peigné 300 fils, est authentique et raffiné.



VILLA RENÉ LALIQUE



La Villa René Lalique, véritable hymne à l'Art de Vivre à la française, rend hommage au travail exceptionnel des artisans locaux et à l'héritage de René Lalique. Silvio Denz, désireux de redonner un nouveau souffle à cette maison a confié sa réhabilitation aux architectes d'intérieur Lady Tina Green et Pietro Mingarelli, qui ont su garder l'âme et l'authenticité de cette bâtisse familiale alsacienne.

René Jules Lalique (1860-1945) maître verrier, bijoutier, joaillier et médailleur français.



Serviettes de table en pur lin,
griffe personnalisée LALIQUE.



Le linge de lit en satin de coton peigné 500 fils VALLAURIS et le linge de bain Air Soft® ROYALE sont ornés d'une broderie Lalique, symbole de l'élégance mélangeant authenticité et modernité.

Mario Botta prône une architecture respectant l'environnement dans lequel elle se situe. C'est avec cet objectif que l'architecte suisse a pensé le restaurant de la Villa René Lalique : ses colonnes de grès des Vosges, ses grandes baies vitrées ouvertes sur la nature, son toit végétalisé, mais aussi son linge de table confectionné dans les Vosges par Garnier-Thiebaut.



c o s t e s

Le Costes, ancien hôtel particulier du XVIIIème , est situé sur l'un des carrefours les plus élégants et effervescent de Paris. Cette adresse mythique du 1er arrondissement de Paris séduit par son image de vie parisienne, où une foule éclectique abonde de jour comme de nuit.

Jean-Louis Costes s'amuse à mixer les genres, mélanger les époques, bousculer les codes et surtout voguer entre épure et opulence. Le Costes est devenu un lieu tridimensionnel unique à Paris, englobant 3 hôtels de luxe : l'hôtel original, l'hôtel Lotti et un hôtel plus récent, rue de Mont-Thabor.

Pour l'hôtel Lotti, Jean-Louis Costes a fait appel au célèbre architecte minimaliste Christian Liaigre, pour écrire un nouveau chapitre aux lignes épurées.



Ce fut l'élément central de la collection de linge de lit 100% coton peigné 500 fils et de bain avec la collection de peignoirs FLUFFY premium col tailleur.



Ce triptyque propose des atmosphères totalement différentes mais complémentaires, réunies autour du mytique restaurant.



Linge de table et room service en méris blanc, finition coins capuchons.



Collection de bain Air Soft® 600g/m²,
finition liteau Costes.

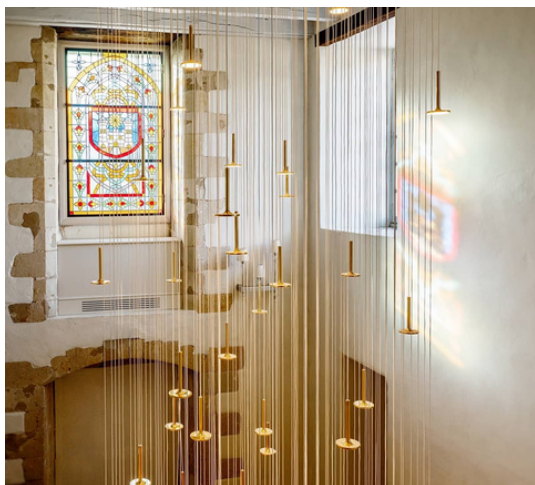


Entre rayonnement, ruine, restauration et révolution, l'Abbaye de Villeneuve est marquée par des siècles d'histoire. Elle renaît finalement en 2020, lorsque le groupe hôtelier AKENA lui restitue sa majesté, ses lumières et son âme d'antan. Installé en région nantaise, cet hôtel offre une halte de caractère, baignée d'esprit monastique et de mémoire.



Le linge de lit 250 fils BASTIA renforce cette ambiance zen, amenée par des chambres cocons, élégantes et conviviales.

Pour le restaurant gastronomique, les nappes et les serviettes en MINI NATTÉ blanc se marient parfaitement à ce lieu d'époque chic mais au confort moderne.



Tapis SYDNEY, 750g/m²,
 finition broderie logo noir et or.



Le peignoir FLUFFY premium avec broderie a été sélectionné pour un séjour authentique dans un univers luxueux et décontracté.



FLEUR DE LOIRE

Dans l'édifice imaginé par Gaston d'Orléans, fils d'Henri IV et Marie de Médicis, Fleur de Loire au cœur de la ville de Blois, est une invitation à la quiétude et à la déconnexion. Entre valorisation des richesses du terroir ligérien, patrimoine et émotions grandeur nature, c'est le nouveau lieu de vie éco-responsable du chef Christophe Hay.

Fenêtres grandes ouvertes sur les paysages ligériens, conçues comme d'élégants écrans, les chambres et suites s'offrent une parure de lit NICE, avec des taies ornées d'un bourdon décor.



Parure de lit,
en 100% coton peigné 300 fils.

Depuis la cuisine installée au centre de la salle, le chef compose une partition dictée par le cycle de la Nature et rythmée par le nappage TEMARA blanc douceur.



Le linge de bain MILA liteau écaille couleur et les foutes personnalisées vertes accompagnent la nature au cœur des soins.



Peignoir FLUFFY PEARL, finition passepoil doré sur col, poches et manches.



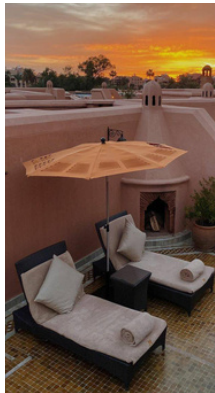


ROYAL MANSOUR
MARRAKECH



Architecture d'une médina traditionnelle, végétation luxuriante et riads créateurs d'expériences : le palace Royal Mansour Marrakech reprend les codes de l'excellence hôtelière. Sous l'azur infini du ciel de la cité Ocre, le voyageur est propulsé hors du temps, pour un moment inoubliable et inimitable. Evasion, flânerie et art de vivre à la Marocaine garantis.

Le linge de lit en satin de coton 300 fils au coloris créé sur-mesure pour le Royal Mansour traduit l'ambiance magique de ce palace, unique en son genre.



Peignoirs éponge en velours,
400g/m², coupe sur-mesure.

Linge de bain, 600g/m² retors,
personnalisation décor tissé
Royal Mansour.

B
HÔTEL BARRIÈRE
LES NEIGES
COURCHEVEL



Courchevel, station de ski unique au village féérique empreint de luxe et de tradition est un réel paradis blanc. C'est au cœur de cette même station, qu'est blotti entre ciel et montagne l'Hôtel Barrière Les Neiges. Un palace au pied des pistes perpétuant l'authenticité chaleureuse des chalets de montagne, soulignée par l'élégance d'un mobilier aux lignes contemporaines.



Linge de lit sur-mesure estampillé du B de Barrière, soigné d'un bourdon traversant ou d'un passepoil blanc.





Expérience unique dans un écrin naturel immaculé, face à un panorama grandiose, le Fouquet's Courchevel cultive l'esprit brasserie de son prestigieux modèle parisien. Cuisine élégante et authentique assortie d'un nappage PYRAMIDE blanc douceur.



Bois blond, marbre blanc, linge de bain et feu de cheminée. Les serviettes de bain brodées de la "pétillance" et ornées d'un linge damassé enveloppent d'une douceur luxueuse.

BRINDOS

LAC & CHATEAU

Nichée dans la verdure, au Pays Basque, cette demeure de style hispano-mauresque des années 1930 a été entièrement renouvelée par la directrice artistique du groupe Millésime, Marie-Christine Mecoen. La tradition basque et ses légendes ont constitué la colonne vertébrale de son inspiration. Ce château fantastique posé au bord d'un lac de légendes est une invitation aux longues promenades, au repos et à la détente.



Des hébergements insolites sur l'eau, du linge de lit NICE en satin de coton peigné 300 fils pour une atmosphère de club authentique et chic.



Déjeuner léger au bord de la piscine sur des foutas tissées où savourer des pinxos sur le ponton.



Du linge de bain Air Soft® ROYALE 500g/m² pour s'envelopper et vivre mille expériences dans ce pays enchanté.



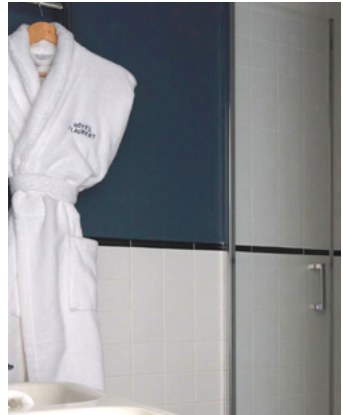
HÔTEL FLAUBERT



Avec l'avènement des premiers congés payés, un flot de vacanciers s'est emparé des côtes et plages françaises. C'est donc en 1936 que l'architecte René Morin fût commissionné pour la réalisation d'une bâtisse de style néo-normand devant accueillir les baigneurs, dans le plus grand confort de l'époque. Sa situation unique, directement sur la plage, participe grandement à un succès qui, quasiment un siècle plus tard, ne se dément toujours pas.

L'esprit des lieux est conservé, le petit-déjeuner est servi face à la mer, assorti de serviettes de table SATIN UNI blanc surjet bleu.

Le lieu est fortement marqué par une inspiration bord de mer, souligné d'ailleurs à travers le linge de lit BASTIA sobre avec un détail de couture bleu.



Depuis la fenêtre de la chambre, lové dans un peignoir FLUFFY personnalisé, il est possible d'admirer les traces dans le sable, là où la vie de Gustave Flaubert bascula.



AIRELLES

SAINT-TROPEZ
Château de La Messardière

Entre cyprès, vignobles et pins parasols, le Château de la Messardière offre une vue imprenable sur la baie de Pampelonne et le golfe de Saint-Tropez. Dans ce château du XIXème siècle, métamorphosé en hôtel raffiné, la décoration sobre fait dialoguer élégance avec touches provençales. Airelles a combiné passion et générosité pour que chacun des convives retrouve le confort de sa propre maison de vacances.



Une expérience au luxe exigeant et aux détails soignés : taies d'oreiller brodées Les Airelles.

Des souvenirs inoubliables à vivre en famille, un espace Summer Camp, ainsi que du linge de bain personnalisé et dédié aux enfants.

Sur le sable, matelas et parasols sont disponibles pour un bain de soleil quotidien agrémenté de draps de piscine terracotta brodés.



Draps de piscine,
coloris sur-mesure terracotta.

Du décor idyllique de la Méditerranée, aux saveurs provençales, les serviettes de table rendent hommage à l'énergie de Saint-Tropez.



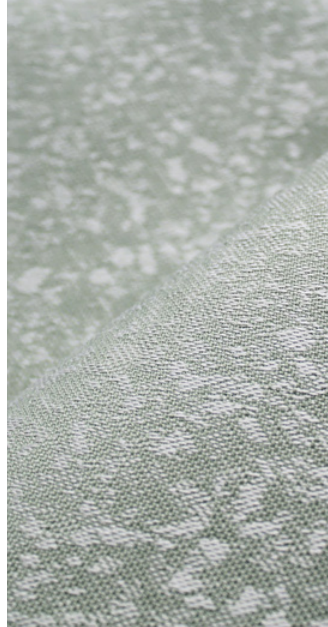

HÔTEL DU PALAIS
BIARRITZ



Historiquement connu sous le nom de Villa Eugénie, l'Hôtel du Palais était la résidence impériale de Napoléon III et d'Eugénie Montijo en 1854. Fleuron emblématique de Biarritz, surplombant majestueusement l'océan Atlantique, ses façades et ses toitures sont inscrites aux monuments historiques. C'est tout naturellement que le linge de table du restaurant La Rotonde a été conçu selon les codes esthétiques de la couronne.



Nappes en coton blanc douceur avec un bourdon vert de gris et les initiales impériales brodées au fil doré. Assorties de serviettes de table, tissage spécial pour une alliance parfaite avec la vaisselle choisie.



Nappes coins capuchons, brodées or Napoléon Eugénie.



LE ROYAL MONCEAU

RAFFLES PARIS

Entièrement repensé par Philippe Starck, cet hôtel réinterprète les codes du glamour parisien entre élégance et impertinence. Le Royal Monceau, chic et citadin, devient au fil du temps le lieu de rendez-vous des artistes, célébrités et intellectuels. La collection d'art privée du Royal Monceau Raffles Paris s'incruste dans chacune des chambres et suites pour parachever le décor.



Une ambiance à la fois chic et décontractée, accentuée par des nappes en métis ROYAL finition fil tiré en croix et serviettes en lin.



Chambres et suites aux lignes sobres des années 1940 et 1950, sont une invitation au voyage où la rêverie se nourrit d'infimes détails : une pile de livres de chevet, un message griffonné sur un abat-jour, du linge de lit 100% pur lin finition jour échelle agrémenté d'une broderie ton sur ton au profil de Jean Cocteau.



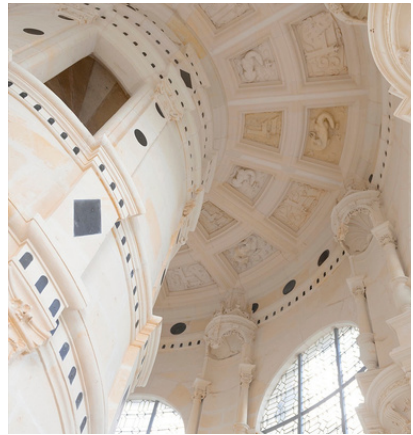
Un paradis blanc éthéré, une véritable invitation à la détente et à l'hédonisme d'une élégance intemporelle et d'une parfaite simplicité jusque dans la collection de linge de bain : peignoir FLUFFY premium col tailleur et tapis velours 1200g/m² avec inscription tissée.



Collection enfant totalement personnalisée : cape bébé, bavoirs semainier, peignoirs roses pour les filles et gris pour les garçons.


RELAIS
DE
CHAMBORD

Au cœur de la campagne française, le Relais de Chambord a été entièrement restauré en 2018 et s'est transformé en un boutique hôtel contemporain. Cet ancien relais de poste du château de Chambord est une adresse de charme au cœur d'un patrimoine naturel et culturel extraordinaire.



Les cercles et losanges réalisés en ardoises sur les nombreuses façades du château ont été une source d'inspiration majeure pour l'identité de l'établissement et pour la collection de linge privée.



Des chambres élégantes, baignées de lumière naturelle, sont équipées d'un confort haut de gamme alliant parures en satin de coton rythmées de fines rayures jacquard et de taies d'oreiller avec surjet bourdon et broderie emblématique.



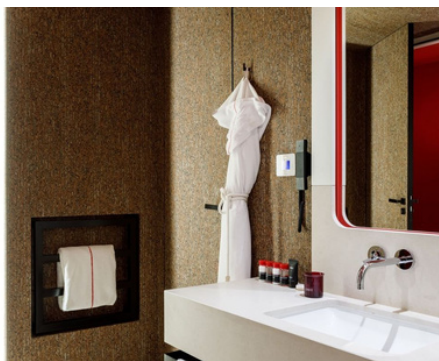
En raison de l'histoire architecturale du Relais de Chambord, chaque chambre est unique. La collection privée de linge de bain l'est également : draps de bain, peignoirs et tapis sont signés de la griffe de l'établissement.



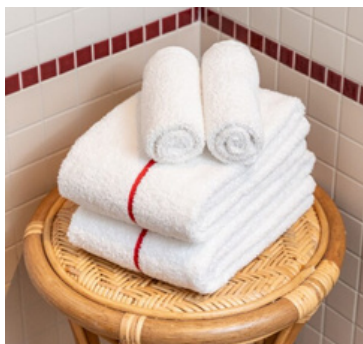


SINNER

En s'installant au cœur d'un marais hétéroclite, fourmillant, Sinner est un lieu qui s'affranchit des codes de l'hôtellerie de luxe. En déroulant son propre scénario de la ville, il partage sa vision d'un style parisien : en réalité loin des traditions convenues. Sinner pousse le curseur. Souffle l'impertinence sans renier le luxe et l'élégance qui caractérisent les plus belles adresses de la capitale. Séjourner au Sinner, c'est (re)découvrir Paris sur le fil, entre héritage, glamour, insolites et mystère.



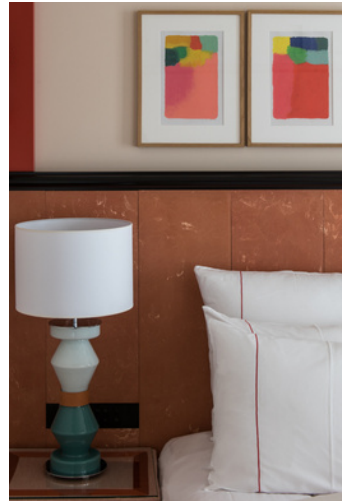
Collection linge de bain 100% Sinner avec ligne rouge damassée reprenant les codes de l'établissement.



Peignoir DAMANE reprenant l'esprit Sinner avec capuche "templiers" et ceinture associée.



Collection linge de lit 100% satin de coton peigné 300 fils avec bourdon rouge vif traversant, signature de l'établissement jusque sur la housse d'édredon sur-mesure.



Serviette de table 100% lin blanc, finition coins capuchons.



Ce palace, conçu comme un pont entre la Côte d'Azur et le Moyen-Orient, a été baptisé « Byblos », nom de l'une des plus anciennes villes libanaises, située au nord de Beyrouth où l'idée de ce lieu mythique est née. L'envie de retranscrire le mythe de Zeus et Europe à travers ce lieu singulier. Un palais des Mille et Une Nuits où Zeus, métamorphosé en taureau pour enlever Europe, une princesse phénicienne de la mythologie grecque, la protège dans une mosaïque suspendue à l'entrée de l'hôtel.



Ce palace néo-provençal, joyau intemporel où tous les styles de la Méditerranée s'entremêlent pour créer une atmosphère mystique. C'est le temple de tous les plaisirs et haut lieu des fêtes épiques tropéziennes, où se retrouvent depuis des décennies les plus grandes célébrités.



Le confort est poussé à l'extrême avec une descente de lit molletonnée et brodée.



L'ensemble du linge de lit de l'hôtel, au tissage jacquard exclusif, a été élaboré en partenariat avec la célèbre maison italienne Missoni Home et leur iconique chevron.

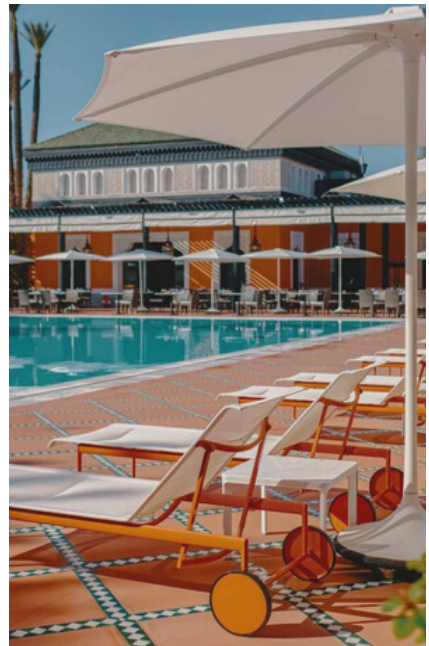




LA MAMOUNIA
MARRAKECH

Intemporelle et follement moderne, rayonnante et intimiste, orientale et ouverte sur le monde, luxueuse et authentique, mythique et vibrante... La Mamounia est tout à la fois. Aux abords de Marrakech et aux portes du désert saharien, le palace au domaine des remparts est unique.

Les restaurants du palace offrent une palette sans pareille de cuisines et d'ambiances, assorties d'un linge de table en mépris ROYAL jour échelle et coins capuchons.



Derrière chaque porte en bois traditionnelle se dévoile un luxueux cocon qui fait la part belle au chic et à l'ultra confort dans un linge de lit satin de coton peigné 600 fils. Les taies d'oreillers avec finition jour échelle sur volant piqué créent une élégance inimitable, sublimes par un élégant boudoir.



Véritable sanctuaire dédié à la beauté et au bien-être, les peignoirs en velours et le linge de toilette Air Soft® 600g/m² renforcent cette parenthèse enchantée.



Une collection de draps de bain sur-mesure reprenant le M de la Mamounia, vous accueille à la piscine.





Autrefois Relais de Poste sur la route de Reims, lieu sacré des Rois de France, l'Hôtel Royal Champagne fut l'une des étapes préférées de Napoléon et de ses généraux. Quelques siècles plus tard, l'adresse n'a en rien perdu de son charme. Paradis terrestre, plein écran sur la vallée et les vignobles, cet hôtel s'ouvre sur le cœur de la Champagne. Construit comme un amphithéâtre moderne, toutes les chambres disposent d'un balcon, avec pour simple vis-à-vis la Forêt d'Exception et le clocher de l'église d'Hautvillers abritant la pierre tombale de Dom Pérignon.



Le nappage en MINI NATTÉ au style moderne a été choisi pour sublimer les salles privées et le room service. Les serviettes en métis FREJUS avec broderie or rappellent le plafond doré du restaurant, pour une atmosphère chic et raffinée.

CHEVAL BLANC
PARIS

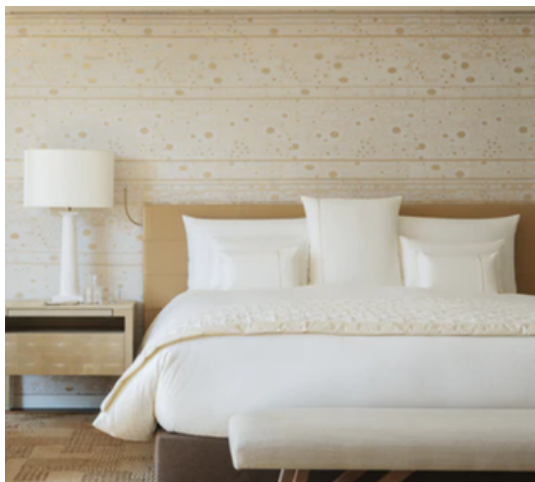


Installée au sein du chef d'œuvre Art Déco conçu par Henri Sauvage en 1928, la Maison Cheval Blanc Paris est un lieu empreint de poésie et chargé d'histoire. Les architectes Peter Marino et Edouard François ont imaginé ce lieu comme un hymne à l'art et à l'artisanat. Face au Pont-Neuf, Cheval Blanc bat au rythme de la Seine.



Serviettes brodées d'une plume,
Restaurant Plénitude.

Chez Cheval Blanc Paris, la beauté de l'Art Déco est apparente dans les moindres détails. Ici, le linge de lit révèle un motif délicat en ligne droite appelé « parquet de glace », faisant écho à la façade en pierre du bâtiment et aux grilles emblématiques de La Samaritaine.

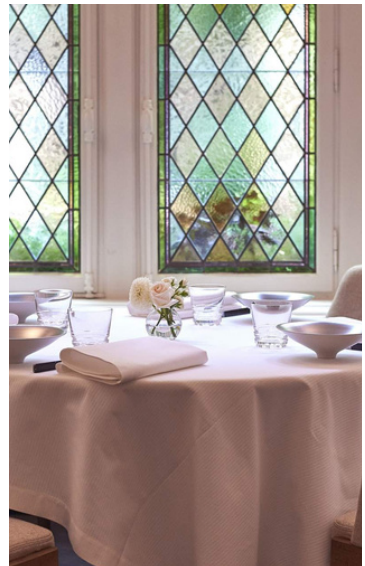


Parure de lit en satin de coton 600 fils, jacquard coloris blanc douceur.



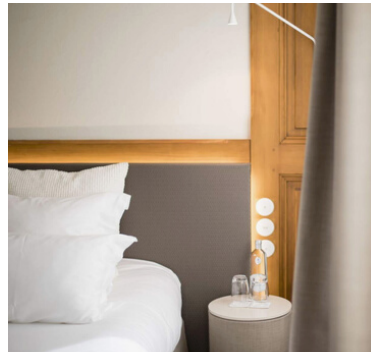
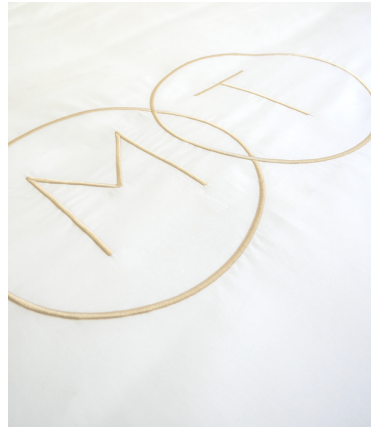
Cette maison, au cœur de l'Alsace, a été construite en 1609 pour le stettmeister de Colmar et est aujourd'hui classée aux monuments historiques. Les maîtres de maison, Marylin et Eric, s'inspirent du passé tout en étant résolument ancrés dans le présent et font vivre cet héritage au XXIème siècle. La Maison des Têtes est aujourd'hui l'alchimie réussie entre la force de la tradition alsacienne et la modernité. Elle incarne l'élégance simple des belles maisons qui conjuguent au fil des siècles l'art de recevoir.

Le Restaurant Girardin se dévoile dans un écrin au blanc immaculé. Pureté et élégance suprêmes pour vivre un vrai moment de gastronomie.



Nappage en côte de cheval,
Restaurant Girardin.

M & T comme modernité et tradition se retrouvent brodés sur les taies d'oreillers et la housse de couette BASTIA.



Douceur et élégance sur le linge de lit brodé.



LE NEGRESCO



Le palace légendaire de la Côte d'Azur, n'a pas fini de livrer tous ses secrets. Plus de 100 ans après sa création, Le Negresco promet plaisir, farniente et douceur. L'hôtel conçu en 1913 par Henri Negrescu puis racheté par Jeanne Augier en 1957, n'a cessé d'accueillir les célébrités, la vie mondaine et les soirées chics. Au 37 Promenade des Anglais, Le Negresco résonne comme un héritage d'œuvres d'art : tableaux de maîtres, sculptures monumentales, artistes contemporains...



En 2015, Le Negresco est entré dans le cercle très fermé des institutions labélisées « Entreprise du Patrimoine Vivant ». Ce label officiel est une marque de reconnaissance créée par l'État français pour distinguer des entreprises aux savoir-faire artisanaux et industriels d'excellence.



Peignoir personnalisé,
brodé au logo du Negresco.



Le Negresco a confié sa collection de bain à Garnier-Thiebaut, également EPV, afin d'épouser l'ambiance lumineuse de La Plage du Negresco. bercée par la brise marine, les draps de plage et serviettes au coloris marbre à l'inscription tissée Negresco, offrent douceur et volupté.



FAUCHON
L'HÔTEL
PARIS

Fauchon l'Hôtel Paris, conjugue le gourmet et le glamour par des expériences culinaires à l'élégance féminine. Cet hôtel, au concept unique dans Paris, fait rimer gourmandise, passion et plaisir. L'amour prend tout son sens dans ce temple des délices, incarné par la couleur Rose Fauchon.

Fauchon l'Hôtel Paris promet de faire vivre une expérience sensorielle mémorable en régaland les sens à chaque instant de la journée. Tout comme la collection privée de linge, sensuelle et raffinée pour les plaisirs des yeux et du toucher.



En trompe-l'œil sur la housse de couette, le monogramme Fauchon ton sur ton vient subtilement remplacer le traditionnel jeté de lit. Le linge de lit en satin de coton 300 fils est une invitation à la douceur.

Les taies d'oreiller aux passepoils roses et noirs rappellent les codes de la Maison.



Finitions et coupes des peignoirs se déclinent pour Madame et Monsieur.



Serviettes, nappes et sets de table en métis bourdon surjet accompagnent le Grand Café Fauchon, pour le plaisir des papilles. Les tiroirs du Gourmet Bar, sont habillés de serviettes signées du célèbre bisou.

Niché à Saint-Nicolas de Véroce, sur les hauteurs de Saint-Gervais et au cœur d'un territoire d'exception, l'Hôtel L'Armancette offre un moment de déconnexion. Ce havre de paix, face au massif du Mont-Blanc, retranscrit toute la magie et la quiétude de chaque saison. Toutes singulières, les chambres et les

suites de l'hôtel s'habillent au sol de parquet massif. Les murs, en bois de chêne clair, bois grisé ou vieux bois, encadrent des empiècements de cuir, de velours et de textiles précieux. Les rideaux de fabrication artisanale, ont été réalisés localement alors que le mobilier pioche sans complexe du côté des grands noms du design italien.



Peignoir col châle et serviettes, brodés L'Armancette.

Côté parure de lit, un 100% coton peigné 300 fils a été adopté pour son confort ultime et ses finitions hivernales. Encadrement bourdon décor et flocons de neige brodés sur les taies d'oreiller.



Depuis la terrasse-solarium, enveloppé dans le peignoir CENTURY 100% personnalisé col tailleur, il est possible d'admirer un paysage de carte postale.



Chapelle et couvent avant la révolution de 1789, la bâtisse qui abrite aujourd'hui la Villa Saint-Ange a su conserver toute sa prestance et son architecture élégante. Dans un cadre unique à Aix-en-Provence, au cœur d'un superbe jardin provençal se niche cette bastide du XVIIIème siècle, entièrement rénovée et agrandie, qui est aujourd'hui un véritable hymne à l'art de vivre à la française.



Le restaurant signé Pierre Gagnaire est né de la volonté de cultiver les trésors qu'offre la terre de Provence sur laquelle il s'enracine. Les assiettes sont mises en avant avec le nappage PYRAMIDE blanc douceur.

L'unique, base du linge éponge avec inscription tissé et logo de la Villa Saint-Ange.

Une broderie en or côté cœur sur les peignoirs kimono en nid d'abeille met en valeur l'art de vivre et la beauté de la Provence aixoise.



Une ode au raffinement des chambres, les matériaux sont nobles, les objets précieux et uniques, le savoir-faire du tissage du linge de lit est remarquable. Le tout en satin de coton peigné 500 fils orné d'un bourdon décor et de broderies.



Situé en plein centre de Paris, à quelques minutes de la Bourse du Commerce et de La Samaritaine, l'Hôtel Madame Rêve inscrit le renouveau de l'hôtellerie de luxe. Laurent Taieb, fondateur visionnaire a voulu mettre en scène un lieu où règnent joie de vivre et plaisir de se retrouver. Intemporels, les codes et les matériaux sélectionnés participent à créer une atmosphère très 70's, subtil mélange de bois précieux, de marbre miellé et de mosaïques mordorées.

Ce nouvel écrin offre une expérience inédite face à un panorama de vues spectaculaires.



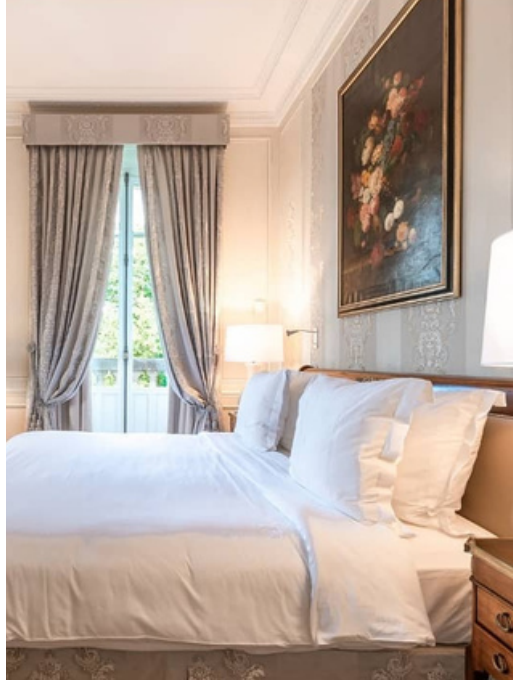
Au détour d'une salle de bain composée de petits carreaux chaleureux, des peignoirs personnalisés moelleux et enveloppants sont suspendus. L'extérieur en microfibre pour un toucher ultra-doux et l'intérieur en coton de 400g/m² au pouvoir absorbant, transporte les voyageurs dans un moment hors du temps.



Le choix d'un col châle avec de grandes broderies ton sur ton créé un sentiment envoûtant et plein d'assurance. En effet chaque détail a été pensé pour offrir des émotions à tous ceux qui pousseront la porte.



Le Domaine Les Crayères : un établissement mythique au cœur de Reims, discrètement lové dans un parc de sept hectares à la végétation verdoyante. Cette ancienne demeure de la famille De Polignac recompose et modernise à chaque instant le style « château » dans une atmosphère d'élégance et de raffinement qui vous enveloppe.



Le linge de lit en satin de coton peigné Vallauris 500 fils a été adopté avec un souci du détail propre au pur style classique français : luxe et prestige.



Fil de broderie Or,
Les Crayères.



L'accueil chaleureux se retrouve également dans la salle de bain avec la collection personnalisée de serviettes aux boucles épaisses 600g/m² et les peignoirs FLUFFY premium totalement brodés à l'effigie du domaine.



Villa Lara *****
Villa Augustine
LUXURY BOUTIQUE HOTELS



Situé en plein cœur du centre historique et médiéval de Bayeux, l'établissement Villa Lara et Villa Augustine, au style anglosaxon, est une échappée historique et raffinée. L'hôtel se compose de deux bâtiments : La Villa Lara, figure d'un projet de vie moderne et plein de charme et de la Villa Augustine, somptueux édifice chargé d'histoire. Cette dernière, rend hommage à Marie-Catherine de Saint-Augustin dont une statue se situe dans les jardins de l'Hôtel-Dieu où est placée la Villa Augustine.

La Villa Lara et Villa Augustine, offrent une expérience sur-mesure et ce dans les moindres détails puisque la collection de bain a été spécialement imaginée pour rendre ce séjour unique.



Tapis de bain,
inscription tissée initiales.



Parure de lit NICE,
finition volant piqué et bourdon décor taupe.

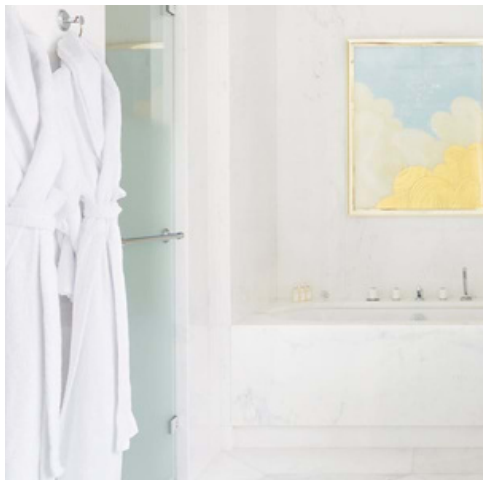


THE WOODWARD GENEVA

Face au bleu cristallin du lac Léman, The Woodward jouit d'un emplacement exceptionnel dans un bâtiment de style post-Haussmann érigé en 1901 par l'architecte François Durel. Passée la porte en fer forgé, l'élégante façade Belle Époque de l'hôtel cède instantanément la place à un intérieur raffiné au design entièrement repensé par l'architecte Pierre-Yves Rochon.



L'hôtel accueille une cuisine exquise :
L'Atelier Robuchon dans lequel le nappage
élégant noir accentue l'expérience théâtrale.



Le Woodward est le premier hôtel de Genève composé uniquement de suites, une retraite au bord du lac, suspendue entre la nature et la ville. Promesse tenue grâce au linge de bain Air Soft® et tapis personnalisés avec le blason de l'hôtel.



Chacune des suites d'exception a été savamment imaginée et possède son caractère distinct avec des éléments de décoration uniques, de somptueuses cheminées en marbre et des bibliothèques majestueuses. Ces suites offrent un confort ultime avec des descentes de lit brodées.



HÔTEL
RICHER DE BELLEVAL



Des ponts entre les époques, l'art accompagne depuis toujours cet hôtel particulier du XVIIème siècle, parmi les plus importants du centre historique de Montpellier. L'Hôtel Richer de Belleval compte plusieurs pièces aux décors remarquables : voûte d'architecture en trompe-l'œil, voûte en gypserie sculptée et dorée, salle voûtée, verrière, fresques C'est d'ailleurs ce qui constitue son emblème. Chambres habillées haute couture, luxe non ostentatoire au charme discret, avec la collection NICE 100% coton peigné ornée d'un bourdon décor blanc.



Pierre Richer de Belleval
(1555-1632) savant naturaliste,
médecin du roi et botaniste français.





Le monogramme règne, tapis impérial 1200g/m² avec broderie au centre et peignoirs design, revisités au goût d'aujourd'hui.



AIRELLES

CHÂTEAU DE VERSAILLES
Le Grand Contrôle

D'un modeste pavillon de chasse construit par Louis XIII en 1623, c'est sous l'impulsion de Louis XIV que le château de Versailles devient ce magnifique Palais. Dans le respect de son histoire, chaque élément du Grand Contrôle est inspiré de la splendeur du XVIIIème siècle, des intérieurs jusqu'au linge de l'hôtel.



Airelles et Garnier-Thiebaut ont créé ensemble une collection unique de linge de lit personnalisé qui contribue à la plus grande expérience des Airelles Château de Versailles. Le Grand Contrôle : draps en coton de satin avec une touche douce et soyeuse, rehaussés d'un jour échelle et d'une broderie délicate qui rappellent l'élégance éternelle de Versailles.

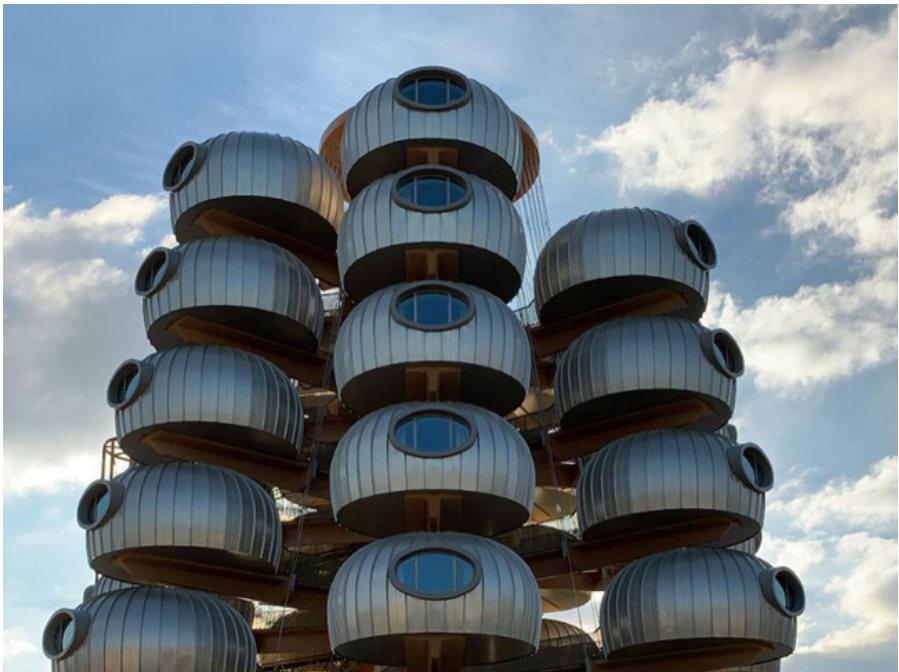
À la table d'Alain Ducasse, comme à l'époque, le chef étoilé propose une cuisine d'exception inspirée des repas festifs de Louis XIV. Nappes et serviettes tissées en méris lin et coton, délicatement brodées de feuilles d'airelles dorées.



Peignoir FLUFFY Premium,
brodé Les Airelles.

Le Châteaux des Pères

L'ancien manoir féodal du Plessis-Guériff, datant du XVIIIème siècle, a connu plusieurs vies, avant d'être cédé en 1928, à la congrégation des Pères du Saint-Esprit. Il a abrité un centre de formation puis une maison de repos pour les Pères. Jean-Paul Legendre, dirigeant du groupe de BTP éponyme le rachète en 2011, familier du domaine, il lui redonne vie et en fait un lieu de transmission intergénérationnelle. Ce lieu touristique de référence en Bretagne, valorise le travail manuel à travers une démarche artistique forte : ateliers, expositions, restaurants...



L'hôtel à l'architecture audacieuse en forme d'arbre portant, sur chacune de ses branches, une bulle suspendue en fait un lieu hors du commun.



Un écrin cocooning et cosy pour se reposer et se ressourcer, le tout accompagné de peignoirs FLUFFY brodés et de foutas terracotta disponibles au bord de la piscine.



Pour le choix du linge de lit, le satin de coton était une évidence. Un bourdon décor subtil et des taies brodées servent l'ambiance apaisée des chambres tournées vers la nature et la déconnexion.



De belles serviettes aspect lin avec finition jour échelle accentuée par un fil couleur laiton se marient parfaitement au cœur du restaurant.



Le Lutetia est l'établissement emblématique de Paris, l'unique palace de la Rive gauche. Inauguré en 1910, il incarne l'émergence de l'Art déco dans une Belle Époque encore sous le charme de l'Art nouveau. Cet hôtel a été le carrefour créatif d'illustres artistes du XXème siècle tels qu'Ernest Hemingway, Joséphine Baker, Pablo Picasso et offre le meilleur de la Rive gauche aux Parisiens comme à ses clients venus du monde entier.



Un restaurant mythique, nappé d'un méris RUSTIQUE blanc aux finitions coins capuchons. Tout comme le room service.

L'élégance, le chic parisien, un patrimoine unique représenté par un linge de lit BONIFACIO en percale de coton peigné unique, 400 fils.



Peignoir CUBA 270g/m²,
finition col kimono et broderie SPA AKASHA LUTETIA.



GH



Resorts & spa



Le Grand-Hôtel du Touquet est le premier grand hôtel de luxe construit à Paris-Plage au début du XXème siècle. Cet établissement historique, magnifiquement rénové face à la baie de Canche dans un environnement calme et préservé, est le symbole d'un séjour grandeur nature, entre mer, dunes et pinède.



Dans la salle de bains, du linge zéro twist ROYALE avec une touche d'originalité et des tapis Concorde 900g/m².



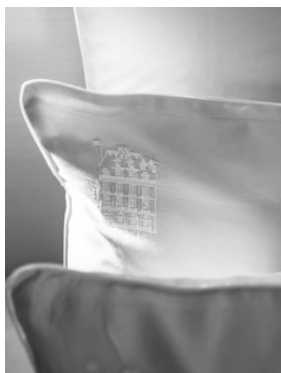
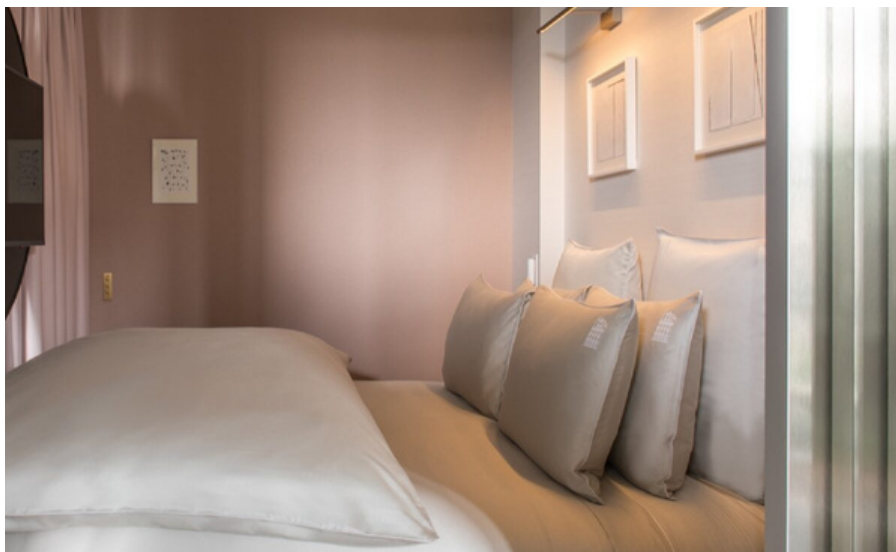
Les chambres, d'un très grand confort, sont décorées dans un style classique et chaleureux, mises en exergue par du linge de lit en satin de coton peigné 600 fils.



COUR DES VOSGES

PARIS — 1606

Maison de maître pour certains, château pour d'autres, Cour des Vosges s'appréhende telle une demeure à part qui accueille épicuriens, hédonistes, passionnés d'histoire, amoureux de Paris. Les 12 chambres et suites, dont chaque clé est donnée par le majordome, ont l'allure de pied-à-terre. Chaque palier rappelle les codes architecturaux des bâtiments du XVIIIème siècle. Chaque couloir semble mener, comme autrefois, vers des appartements d'apparat.



Collection linge de lit 100% satin de coton peigné 300 fils coloris sur-mesure gris perle « Cours des Vosges ». Finition passepoil blanc et broderie délicate reprenant la façade de l'établissement



Collection linge de toilette Air Soft®
500g/m² avec liteau damassé gris
perle au code couleur du lieu.
Peignoir DAMANE esprit "robe de
chambre" alliant confort et style.



VILLAGE *Blanc*

Georges Blanc



Le Village Georges Blanc est un héritage grandeur nature situé au cœur de Vonnas, commune de l'Ain. Ancien village, très dynamique et commerçant au XIXème siècle, c'est d'ailleurs à cette période que les arrière-grands-parents de Georges Blanc s'y installèrent comme cafetiers limonadiers.

Georges Blanc, très attaché à ses origines et à sa passion pour la cuisine, s'est offert le cœur du village. Le Village Blanc, alias village gourmand est composé d'une trentaine de boutiques historiques, cave, café, boulangeries et hôtels, dressées autour de l'auberge originelle dans un cadre embelli et protégé.

Une cuisine qui allie tradition revisitée et création permanente autour de produits locaux et de qualité. Nappes en 100% coton avec inscription tissée aux initiales du maître cuisinier accompagnée de sa serviette brodée au fer rouge.





Dans l'Ancienne Auberge, trois générations de mères cuisinières avant Georges Blanc s'y sont succédées. L'héritage familial y a été conservé, des nappes à carreaux, des belles tomettes au sol, des plats traditionnels et des serviettes bistrot afin de garder cette ambiance chaleureuse, familiale et accueillante



Serviette bistrot l'Ancienne Auberge et serviette brodée Georges Blanc.



Nappes de l'Ancienne Auberge.



Au cœur de Bangkok et de son quartier créatif, ce Four Seasons urbain offre une vue imprenable sur la rivière Chao Phraya. Leur collection de cuisines inventives aux différentes origines (française, chinoise, italienne...) proposent un panel d'expériences uniques. Le tout accompagné par le linge de table Garnier-Thiebaut, véritable marque d'un savoir-faire unique.

Nappage YOLA blanc,
Restaurant Yu Ting Yuan.



Le luxueux hôtel Marina Bay Sands à Singapour, est un lieu à couper le souffle. Situé au Sands SkyPark, au sommet de l'hôtel, le restaurant Spago surplombe la célèbre piscine à débordement offrant une vue spectaculaire sur les toits de la ville. Ce restaurant propose un menu imaginatif et saisonnier de cuisine californienne agrémentée d'inspirations venant des quatre coins du monde. Une atmosphère sophistiquée et accueillante.



Nappage polycoton CHAMBERY,
Restaurant Spago.



Plusieurs concepts gastronomiques sont réunis au Four Seasons de Tokyo dans le quartier d'Otemachi. Le choix d'un nappage de qualité et made-in-France Garnier-Thiebaut a été fait pour rendre l'expérience de cet hôtel 5 étoiles, unique. Cela fait sens, notamment dans le restaurant EST où le chef élabore une cuisine française contemporaine façonnée par le terroir japonais. Le Chef Guillaume Bracaval est connu pour son approche éco-responsable de la gastronomie.



Serviettes en métis ROYAL blanc, Restaurant EST.



Situé dans le quartier de Wan Chai, l'hôtel St. Regis Hong Kong est un havre de paix de style résidentiel conçu pour les voyageurs d'affaires et les amateurs de culture, avec un service majordome exclusif et des restaurants étoilés au Guide Michelin.



Nappage au tissage spécial bulles, Restaurant L'Envol.

EXCLUSIVEMENT À USAGE INTERNE.



